

Znaczki

"Miasta polskie" - Nowy Sącz

8 listopada 2017 roku do obiegu wchodzi znaczek pocztowy o wartości 20 gr, na którym przedstawiono figurę św. Małgorzaty i ratusz w Nowym Sączu.



Podstawowe dane emisji:

autor projektu:	Andrzej Gosik
liczba znaczków:	1
wartość:	20 gr
nakład:	10.000.000 sztuk
technika druku:	rotograwiura
format znaczka:	31,25 x 25,5 mm
papier:	fluorescencyjny
arkusze sprzedażne:	100 znaczków (10x10)
data obiegu:	8 listopada 2017 roku

źródło: Poczta Polska

Inne informacje

40-lecie Polskiego Związku Badmintonu

Pierwszy polski datownik pocztowy "badmintonowy" wymyśliłem i zrealizowałem w listopadzie 1979 roku - 38 lat temu. Upamiętnił IX Międzynarodowe Mistrzostwa Polski, które odbyły się wówczas w hali Mery w Warszawie. Najnowszy, honorujący 40-lecie Polskiego Związku Badmintonu, Poczta Polska wydaje w dniu 7 listopada br. w UP Kielce 1. Związek powołano 29 maja 1977 roku w Głubczycach, a pierwszy zjazd odbył się właśnie 7 listopada tego roku w Warszawie - i my w Kielcach to upamiętniamy. Ponieważ w tym roku przypada również 50-lecie Europejskiej Unii Badmintonu, która obecnie nosi nazwę Badminton Europe - upamiętniamy to również. Tym bardziej, że PZBad jest jej członkiem od równo 40 lat!

Klub Divertimento, który jest organizatorem pamiątek uprosił Poczta Polską o wydanie kartki dot. Głubczyc (ukazała się w maju), teraz datownik i znaczek personalizowany, który również ukazał się 7 listopada. Projekt datownika i znaczka to prace p. Marcina Kota, artysty plastyka, twórcy i pomysłodawcy znakomitych rysunków "badmintonowych" od prawie 30 lat.

Lekkość, dowcip i urok jego rysunków przedstawiają ten łatwy do nauczenia się sport i jednocześnie niezwykle trudną grę sportową. Jak zwykle, datownik będzie stosowany w UP Kielce 1 (tel. 41 345 35 83) a znaczek w Klubie Divertimento wraz z ew. ostemplowaniem i wysyłką - dla hobbyistów i przyjaciół (tel. 668 481 715).

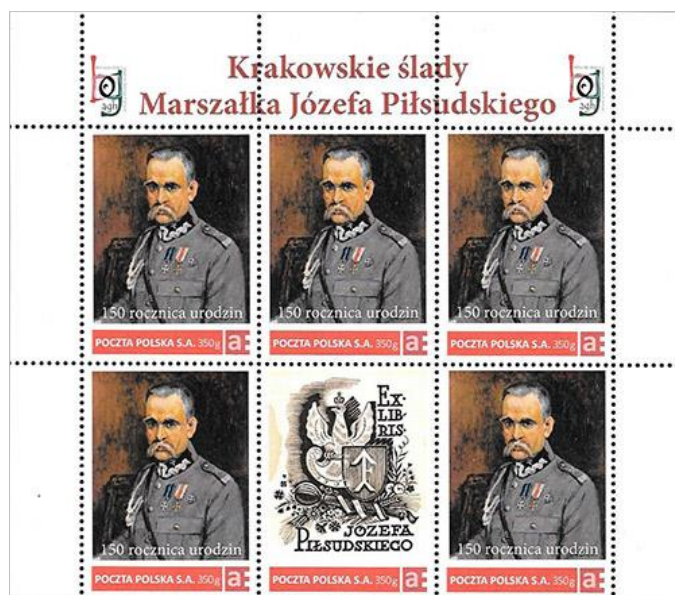
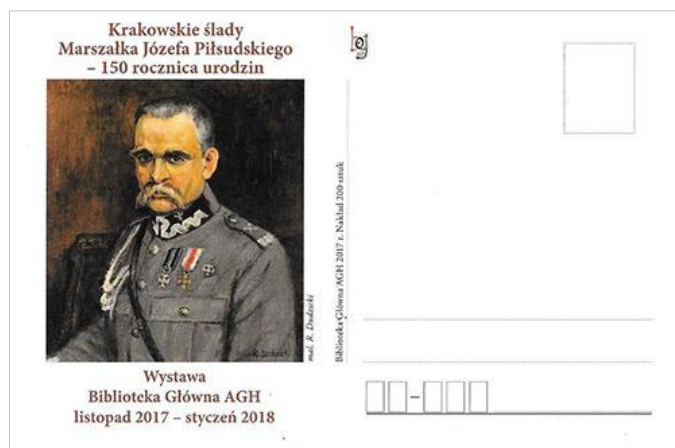


Janusz Łojek

150 rocznica urodzin Józefa Piłsudskiego

Z okazji 150 rocznicy urodzin Marszałka Biblioteka Główna AGH organizuje wystawę "Krakowskie ślady Marszałka Józefa Piłsudskiego" - z tej okazji wydano znaczek i kartkę.

Dodatkowe informacje i zamówienia pod adresem matia25@op.pl lub tel. 506 698 352



Maciej Rudy

Nowe kartki okolicznościowe - Kraków

- **Podegrodzie**, numer: 17/Kraków (kartka dwustronna), nakład: 200 sztuk, termin wprowadzenia do obrotu: 10 listopada 2017 roku
Kartka nr 17 dostępna w UP Stary Sącz, Łącko, Kraków 1, Przemysł 1.
Informacji udziela: Regionalny Koordynator ds. Filatelistyki w Krakowie (telefon: 12 254 88 43, e-mail: boguslawa.konieczny@poczta-polska.pl).

Nowe kartki okolicznościowe - Lublin

- **150. rocznica urodzin Marii Skłodowskiej-Curie**, numer: 29/Lublin, nakład: 450 sztuk, termin wprowadzenia do obrotu: 7 listopada 2017 roku
Kartka nr 29 dostępna w UP Lublin 1, Lublin 9, Kielce 1.
Informacji udziela: Regionalny Koordynator ds. Filatelistyki w Lublinie (telefon: 81 745 27 34 wew. 881, e-mail: anna.frymus@poczta-polska.pl).

Nowe kartki okolicznościowe - Poznań

- **60 lat Koła PZF im. Antoniego Serbeńskiego w Ostrzeszowie**, numer: 35/Poznań, nakład: 200 sztuk, termin wprowadzenia do obrotu: 30 listopada 2017 roku
 - **150. rocznica urodzin Józefa Piłsudskiego**, numer: 36/Poznań, nakład: 200 sztuk, termin wprowadzenia do obrotu: 10 listopada 2017 roku
- Informacji udziela: Regionalny Koordynator ds. Filatelistyki w Poznaniu (telefon: 61 869 70 62, e-mail: anna.plewa-sroda@poczta-polska.pl).
źródło: Poczta Polska

Redakcja: Marek Jedziniak, Wydawca: Marek Jedziniak, email: kzp@kzp.pl.
Pismo bezpłatne, ukazuje się wyłącznie w formie elektronicznej. Archiwalne numery do pobrania na stronie internetowej „Katalog Znaków Pocztowych” www.kzp.pl/biuletyn.

Informacje o nowych znaczkach, datownikach, erkach i pocztach specjalnych udostępnia Poczta Polska. Wykorzystanie jakichkolwiek materiałów z biuletynu możliwe jedynie za zgodą redakcji.